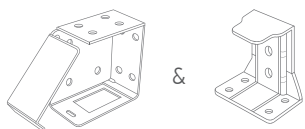


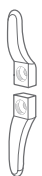
INHOUD VERPAKKING

HOUTEN JALOEZIEËN
ARTIKELLIJST

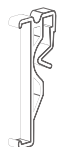
Beugels



Koordhouder



Kunststof kooftijstclip



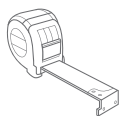
BENODIGD GEREEDSCHAP

Schroevendraaier Boormachine



Meetlint

Potlood



STAP 1

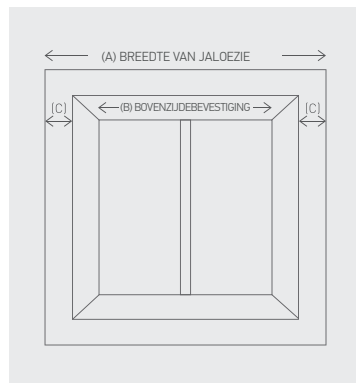
De installatie van dit product moet worden uitgevoerd door iemand die ervaring heeft in doe-het-zelf.

UITSPARING OP
WAND/PLAFOND

Als de jaloezie buiten het raam moet worden geïnstalleerd, moet u ervoor zorgen dat afmeting C identiek is. Volg de instructies voor WANDMONTAGE. Berekening $C = (A-B)/2$.

UITSPARING OP RAAMKOZIJN

PLAFONDMONTAGE aan de latei of WANDMONTAGE met behulp van beugels aan het raamkozijn.



Verstikkingsgevaar voor kinderen als er geen veiligheidsvoorziening wordt geïnstalleerd. Gebruik altijd een koordhouder om koorden en kettingen buiten bereik van kinderen te houden.

STAP 2

De installatiehoogte van deze jaloezie mag niet minder zijn dan 1500 mm van de vloer.

PLAFONDMONTAGE

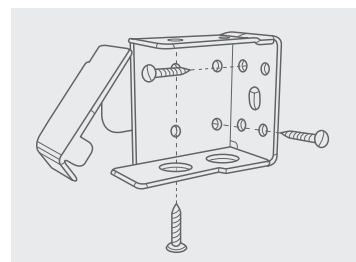
Meet en markeer de afstand tussen de muur en de achterzijde van de beugel en laat daarbij voldoende ruimte vrij voor obstructies, zoals handvatten die uit de uitsparing uitsteken. De beugels moeten aan elke kant 6 mm breder dan de jaloezie worden geplaatst. Houd elke beugel op zijn plaats vast en markeer de plaats van de boorgaten. Maak elke beugel in de positie vast en zorg ervoor dat de bevestigingsmethode is aangepast aan de muur/het oppervlak waarop u de beugels monteert.

WANDMONTAGE

De beugels moeten aan elke kant 6 mm breder dan de jaloezie worden geplaatst. Houd elke beugel op zijn plaats vast en markeer de plaats van de boorgaten. Maak elke beugel in de positie vast en zorg ervoor dat de bevestigingsmethode is aangepast aan de muur/het oppervlak waarop u de beugels monteert.

ZIJDELINGSE MONTAGE

Houd elke beugel op zijn plaats vast en markeer de plaats van de boorgaten. Maak elke beugel in de positie vast en zorg ervoor dat de bevestigingsmethode is aangepast aan de muur/het oppervlak waarop u de beugels monteert.



STAP 3

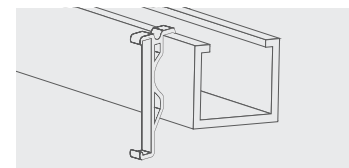
CENTRALE
INSTALLATIEBEUGEL

Voor bredere jaloezieën is een centrale installatiebeugel nodig. Leg voor de installatie de bovenzijde van de centrale installatiebeugel op één lijn met de bovenzijde van de montagebeugel. Installeer waarbij de grotere flap van de centrale installatiebeugel aan de bovenzijde op gelijke afstand met de breedte van de hoofdrail en vrij van de ladderposities van de lamellen.



KOOFLIJSTCLIP

Bevestig de kooftijstclips evenredig over de lengte van de hoofdrail voor u de jaloezie in de beugels installeert.



Open de poort van de doosbeugels en schuif de hoofdrail op zijn plaats en klik dan de beugels dicht.

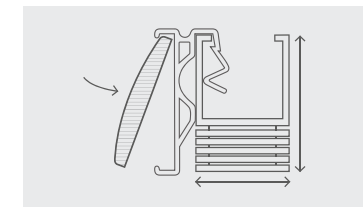


Aantal ladders	Fixeerbeugels	Centrale steunbeugels (meegeleverd)
2	2	0
3	2	1
4	2	1
5	2	2
6	2	3
7	2	3
8	2	4

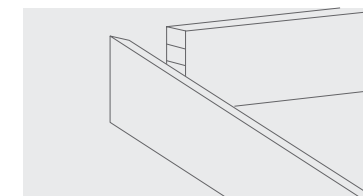
STAP 4

KOOFLIJSTCLIP
BEVESTIGEN

Plaats de kooftijstclips in de kooftijstclipdoos en druk hem op zijn plaats.

KOOFLIJSTBEVESTIGING
(OPTIONEEL)

Als uw jaloezie met een kooftijstbevestiging werd geleverd, brengt u een geschikte lijm aan op de kooftijstbevestiging en de kooftijstclip. Lijn de rand van de kooftijstbevestiging af met de kooftijstclip en druk stevig samen tot het geheel goed vastzit.



STAP 5

KOORDHOUDER

Koordveiligheidsklem - De veiligheidsklem moet zo dicht mogelijk bij de hoofdrail worden gemonteerd en in elk geval niet minder dan 1500 mm van de vloer.

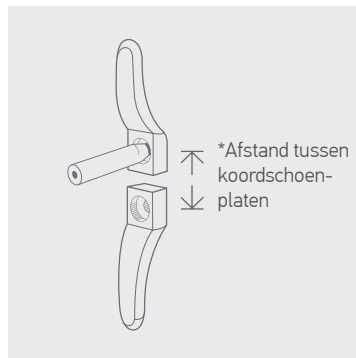
Het koord moet volledig rond de veiligheidsklem(men) worden opgerold wanneer de jaloezie niet wordt gebruikt.

Gebruik de onderstaande tabel om de afstand tussen de klemmen te bepalen zodat de koorden volledig worden opgerold wanneer de jaloezie volledig is opgeheven.

Jaloezieën neerlaten	*Afstand tussen koordklemmen (hart tot hart)
1-1000 mm	100 mm
1001-2000 mm	150 mm
2001-3000 mm	300 mm

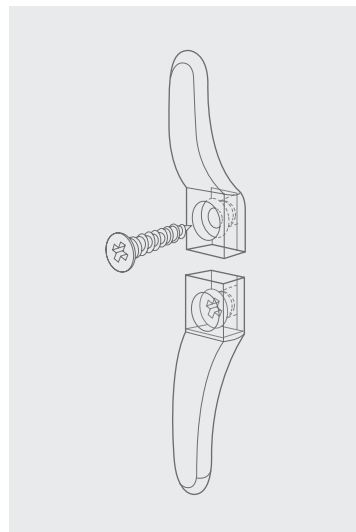
Plaats de veiligheidsklem in de gewenste positie op de muur en markeer de posities van de boorgaten met een potlood.

(Opmerking: Op basis van een koord tot 2,8 mm, kan tot 17 m worden opgerold)



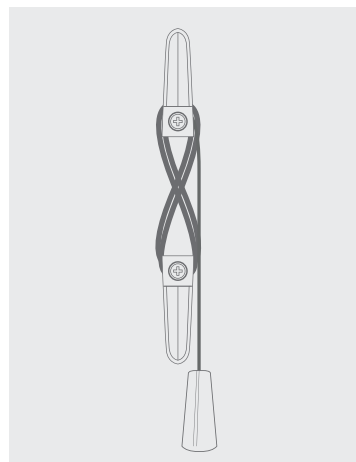
Markeer de boorgatposities en boor de gaten.

Gebruik geschikte schroeven om de veiligheidsklemmen aan de muur te bevestigen.



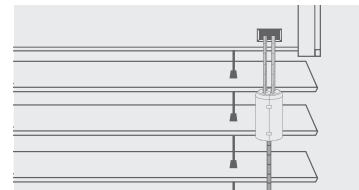
Vouw de koorden rond de koordklemmen op in de vorm van een 8.

Wanneer de koorden volledig zijn opgerold, zorgt u ervoor dat ze vast zitten zodat wanneer er aan een koord wordt getrokken, er niet teveel koord vrijkomt.



KOORDCONDENSOR

De koordcondensor is voormonteerd zodat, wanneer er een horizontale kracht wordt uitgeoefend op de koorden die in de condensor binnenkomen, het koord op een veilige manier afbreekt waardoor er geen gevaarlijke lussen ontstaan.



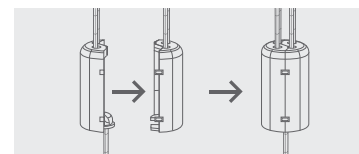
Ontwar de koorden als de koordcondensor uit elkaar wordt gehaald.

Voor 2 koorden: Druk de koordcondensor samen tot deze volledig is gesloten.

Voor 3 koorden: Plaats het losse koord in de opening in een helft van de koordcondensor en druk de koordcondensor samen tot deze volledig is gesloten.

Voor 4 koorden: Plaats een van de losse koorden in de opening in een helft van de koordcondensor, het overblijvende losse koord in de opening van de andere helft en druk de koordcondensor samen tot deze volledig is gesloten.

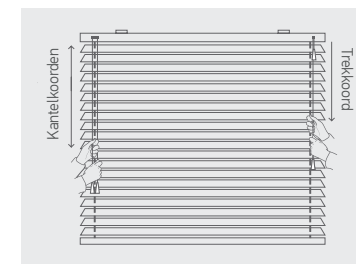
Als u twijfelt of de koordcondensor opnieuw correct is vastgemaakt, kunt u dit testen door uw arm tussen de koorden te plaatsen en naar beneden te drukken. De condensor moet met een minimum aan kracht uit elkaar vallen. Als dit niet het geval is, bindt u de koorden buiten het bereik van kinderen en neemt u contact op met een gerenommeerd bedrijf om de jaloezieën te herstellen.



GEBRUIKSAANWIJZING

LEES DE INSTRUCTIES VOOR U DIT PRODUCT GEBRUIKT

JALOEZIE KANTELEN: Trek aan het juiste kantelkoord om de lamellen te kantelen naar de stand open/gesloten.



Kantel de jaloezie horizontaal voor u de ze ophaalt/neerlaat om de levensduur van de jaloezieën te verlengen.

JALOEZIE NEERLATEN: Breng de ophaalkoord naar het midden van de jaloezie en trek zachtjes naar beneden tot de koordvergrendeling lost.

JALOEZIE OPHALEN: Trek het ophaalkoord naar beneden tot de jaloezie de gewenste hoogte bereikt.

KOORDEN VERGRENDELEN: Trek het ophaalkoord naar de buitenzijde van de jaloezie en laat los. Het koord zal automatisch vergrendelen.

ONDERHOUD

Het product is onderhoudsvrij, maar het is aanbevolen om regelmatig een visuele controle uit te voeren om te verzekeren dat er geen onderdelen beschadigd zijn, wat kan leiden tot bedieningsproblemen en/of veiligheidsrisico's.

Indien er onderhoudswerken nodig zijn, raden wij aan dat het werk onmiddellijk wordt uitgevoerd door een gerenommeerd jaloezieënbedrijf.



make it safe

BBSA
BRITISH BLIND & SHUTTER ASSOCIATION



WAARSCHUWING

Jonge kinderen kunnen verstrikt raken in lussen van trekkoorden, kettingen, linten en binnenkoorden om het product te bedienen.

Om te voorkomen dat kinderen verstrikt raken en verstikken, houdt u de koorden buiten het bereik van jonge kinderen. Koorden kunnen rond de nek van een kind verstrikt raken. Plaats bedden, wiegen en meubels uit de buurt van de raamkoorden.

Bind de koorden niet samen. Zorg ervoor dat de koorden niet verstrikt raken en een lus vormen.

